

## Horticulture-Pépinière - LORRAINE

### BULLETIN N°12 – EDITION DU 07 JUILLET 2011

Pour bien démarrer les cultures de chrysanthème et de poinsettia il ne faut pas négliger les mesures prophylactiques et éliminer TOUT ce qui pourrait abriter des ravageurs sans oublier l'installation des panneaux englués à proximité des cultures.

#### THRIPS sur chrysanthèmes : quelques cas signalés

Les premières piqûres de thrips sont signalées sur feuilles de chrysanthème. En ce début de culture, il ne faut pas négliger leur présence. En effet avec les températures estivales enregistrées sous les serres, leur développement peut rapidement exploser. Afin d'optimiser son efficacité, l'apport d'*Amblyseius cucumeris* en vrac complété par des sachets est à faire dès l'empotage lorsque que le niveau d'infestation est bas.



Photo AREXHOR G.E. : piqûres de thrips sur feuille de chrysanthème

#### ALEURODES dans les serres : à surveiller

Quelques exportations signalent la présence en faible quantité (seuil de tolérance non dépassé) d'aleurodes sur poinsettia. Ces spécimens proviennent des cultures précédentes (jeunes plants d'aubergine ou de poivron). L'élimination des lots invendus est à faire dans les meilleurs délais afin de réduire les sources de contamination.

#### MINEUSES et SCIARIDES sur chrysanthèmes : vigilance

Quelques mines ont été identifiées sur feuilles de chrysanthème. L'apport par pulvérisation foliaire ou par arrosage de nématodes pour éviter le développement des mouches de terreau a également une efficacité sur la mineuse du chrysanthème (stade adulte ou mine dans le limbe).

# BULLETIN DE SANTE DU VEGETAL LORRAINE – HORTI-PEPI

## BULLETIN N°12– EDITION DU 07 JUILLET 2011

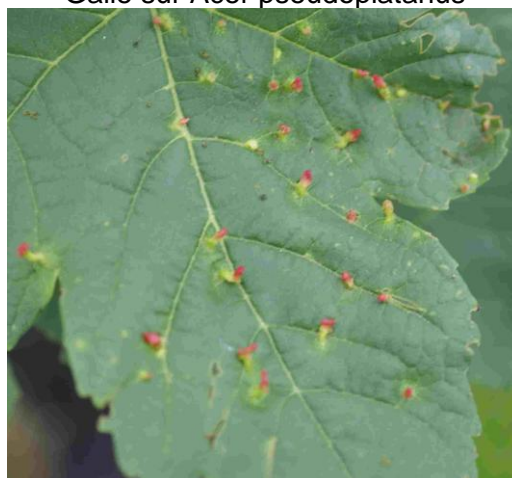
### LA PEPINIERE :

Les foyers de pucerons noirs sont signalés sur cerisiers (arbres fruitiers). Ils peuvent rapidement être à l'origine de déformations de tige. La vigilance est de vigueur.

### Galle sur érable provoquée par un acarien *Aceria macrorhyncha*

Il s'agit de petites excroissances rougeâtres pointues sur la face supérieure des feuilles. En aucun cas la vie de l'érable n'est en danger.

Photos AREXHOR G.E  
Galle sur Acer pseudoplatanus



**Vu en PEPINIERE :** La Lyde du Pin ou *Acantholyda Hieroglyphica* (source des photos [www.parlonsbonsais.com](http://www.parlonsbonsais.com))



Larve débarrassée de sa protection

La larve se cache dans un cocon de déjections, à la base des pousses de l'année, et ne sort que la tête pour manger toutes les aiguilles de l'année, allongeant son cocon petit à petit.

Même si la larve est vorace, elle n'engendre pas de préjudice important sur les pins.

Ce bulletin est disponible sur le site internet de la CRAL dans la rubrique « Agronomie et Développement durable » : [www.cra-lorraine.fr](http://www.cra-lorraine.fr) et le site de la DRAAF Lorraine

Bulletin rédigé par Arexhor Grand Est et édité sous la responsabilité de la Chambre d'Agriculture de Lorraine, avec la participation de producteurs, de la Fredon Lorraine et le Sral Lorraine (DRAAF).

Ce bulletin est produit à partir d'observations ponctuelles d'un réseau de parcelles suivies par ces partenaires : il donne une tendance de la situation sanitaire dans la région, mais celle-ci ne peut être transposée telle quelle à la parcelle. La Chambre Régionale d'Agriculture de Lorraine dégage donc toute responsabilité quant aux décisions prises par les agriculteurs pour la protection de leurs cultures.

Pour tous renseignements, contacter :

Marie-Anne JOUSSEMET – Animatrice Filière Horticulture-Pépinières – AREXHOR Grand Est – 03.29.65.18.55

Nathael LECLECH – Animateur Inter-Filières – Chambre Régionale d'Agriculture de Lorraine - 03.83.96.80.64